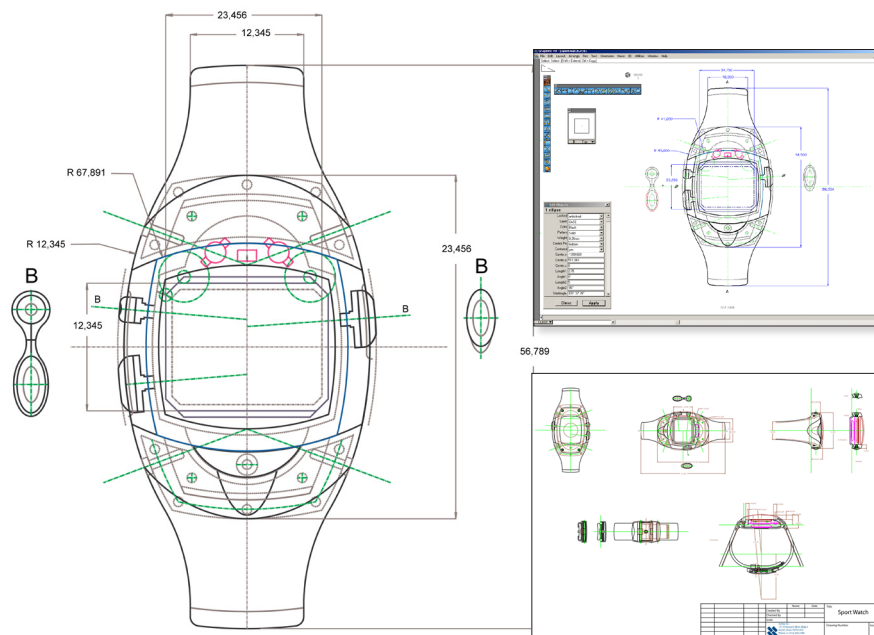




GRAPHITE™ v8

САПР какой она должна быть™

- Обновлённый интерфейс
- Лёгкое, быстрое и точное черчение
- Простой в обучении и использовании
- Двухмерное и трёхмерное черчение с высокой точностью
- Интуитивный Vellum® интерфейс
- Революционная система привязок в пространстве
- Уникальное гибридное лицензирование для Mac/Windows Office/Home
- Усовершенствованная, управляемая уравнениями двухмерная и трёхмерная параметризация
- Интеллектуальные параметризованные объекты
- Поддержка многостраничных / многомоделных чертежей
- Совместим с Intel Mac и Windows Vista
- Более 10000 Архитектурных и механических символов в панели предварительного просмотра
- Гибкие и динамические размеры ANSI, JIS, ISO, BAE, DIN и ASME
- Стандарты GD&T
- Множество динамических видов
- Полная поддержка 32-бит, безупречная совместимость между Macintosh и Windows
- Точный импорт и экспорт форматов других CAD/CAM систем
- Каталог материалов
- Двухмерный анализ: площадь, центр тяжести, моменты (инерции)
- Просмотр объектов в динамике
- Проверка правописания



Luc Heiligenstein создал дизайн этих спортивных часов используя 2-мерное и 3-мерное программное обеспечение Ashlar-Vellum.

“Graphite - интуитивное программное обеспечение, с помощью которого визуалы могут создать то что надо, избегая сложные вычисления.”

Читайте об успехе Luc Heiligenstein на сайте www.Ashlar.com/success.

Основные функции

- Экспорт в PDF формат
- Точность до 16 десятичных знаков
- Уникальное гибридное лицензирование для Mac/Windows Office/Home
- Возможность изменять размер и передвигать чертёж с помощью курсора
- 256 Слоёв и возможность контролировать группы
- 234 цвета, возможность задавать 170 пользовательских оттенков из палитры на 16.7 миллиона
- Неограниченный размер чертежа
- Поддерживается неограниченное количество объектов в чертеже
- Поддержка многостраничных видов

Пользовательский Интерфейс

- Обновлённый интуитивный интерфейс Vellum
- Ассистент эскизов™ для автоматических привязок и выравнивания
- Интеллектуальный курсор принимает форму текущего инструмента или изменяется в соответствии с действиями пользователя
- Плавающие палитры инструментов
- Горячие клавиши обеспечивают быстрый доступ к инструментам и операциям
- Строка состояния показывает координаты положения и другие геометрические характеристики текущего элемента
- Строка сообщений отображает имя текущего инструмента и пошаговые инструкции по его использованию. Для некоторых инструментов включает дополнительное подменю.
- Диалоговое окно Редактирование объектов
- Глобальная и пользовательские системы координат
- Все поля ввода данных выполняют математические исчисления
- Опция группирования и блокирования групп
- Функция управления видом, работающий в сферическом и дискретном режимах
- Увеличение и уменьшение вида объектов с помощью средней клавиши мыши и перемещение объекта при удержании кнопки пробела
- Блокирование осей
- Инструмент вращения вида
- Функция шага, позволяющая задавать расстояние, на которое будет перемещаться выделенный объект при нажатии стрелок на клавиатуре
- Маска выбора заданных объектов
- Сетка (заданная пользователем)
- Менеджер слоёв
- Макро сценарии для назначения клавиш или комбинаций клавиш для повторяющихся задач
- Интерфейс поддерживает 10 языков



GRAPHITE™ v8

Инструменты Выделения

- Выделение
- Пересечение линии
- Вписанный полигон
- Автоматическая граница
- Снятие выделения

Инструменты черчения

- Инструменты моделирования каркасов:
 - Точка
 - Линия
 - Ломаная линия
 - Линия, заданная по средней точке
 - Арка
 - Круг
 - Эллипс
 - Четырёхугольник
 - Многоугольник
 - Сплайн
 - Спираль
 - Выдавливание
 - Вращение
 - Стена
 - Инструменты редактирования каркасов:
 - Газ
 - Фаска
 - Обрезка
 - Релимит
 - Разрыв
 - Отступ
 - Добавить точки в сплайн
 - Изменить сплайн
 - Пересечь две кривые
 - Конструкционные линии
 - Отступ, Деление
 - Вставка архитектурных символов в инструмент стены и автоматическое устранение разрывов
 - Автоматическое устранение разрывов в пересечениях в инструменте стены
- ## Создание 2-х мерных чертежей
- Настраиваемое размещение чертежей
 - Инструменты автоматического измерения
 - Измерения:
 - Линейное
 - Измерение угла
 - Измерение диаметра

Измерение радиуса
Измерение основания объекта
Измерение объектов в цепочке
Измерение длины окружности
Нахождение центра окружности

- Стандартные допустимые отклонения от размера и настройки и настраиваемые пользователем (ANSI, DIN, ISO, JIS, Dual)
- Образцы штриховки
- Выбор толщины цвета и стиля линии
- Геометрические измерения и допустимые отклонения (GD&T)
- Динамические и статические измерения

2-х мерный анализ

- Площадь
- Толщина
- Центроида
- Моменты инерции

Параметрические уравнения

- 2D/3D
- Управляемая уравнениями параметризация
- Поддерживается возможность создания символов по данным заданными формулой

Библиотека символов

- Механические
- САПР
- ANSI-графика
- Стандарт DIN
- Ссылка на образцы предлагает установить обновления при повторном вводе
- Тысячи заданных образцов
- Панель, обеспечивающая просмотр всех каталогов перед выбором образца символа

Виды

- Множественные виды
- 3-мерный
- Детальный
- Динамический

Дополнительные инструменты черчения

- Автоматический каталог материалов
- Панель символов
- Возможность большого количества чертежей в одном документе
- Проверка правописания включает пользовательский словарь и много иностранных языков
- Палитра ориентирования по документу
- Шрифт для плоттера
- Модели
- Видео ролик (только для версии Macintosh)
- Палитра стилей пера

Text Tools

- Текст:
 - Многострочие или абзац
- Формы авто текста
- Нормаль
- Под углом
- Установка шрифта, размера, цвета

Основные инструменты перемещения

- Инструмент перемещения
- Линейный дубликат
- Вращение
- Полярный дубликат
- Масштаб (стандартный)
- Зеркальное перемещение

Импорт/экспорт

- DWG/DXF
- PDF (только экспорт)
- IGES
- EPS
- Spline (только импорт)
- ASCII текст
- Claris CAD (только импорт)
- BMP (только Windows)
- WMF (только Windows)
- PICT (только Mac)
- Attributes

Интеграция в PDF формат

- Прямая (генерирует не мозаичные арки)
- Множественные слои чертежей в одном документе
- Возможность прикрепления документа из которого производился экспорт

Конвертирование множественных файлов

- Посредством команды конвертирования
- С помощью директории

Языки пользовательского интерфейса

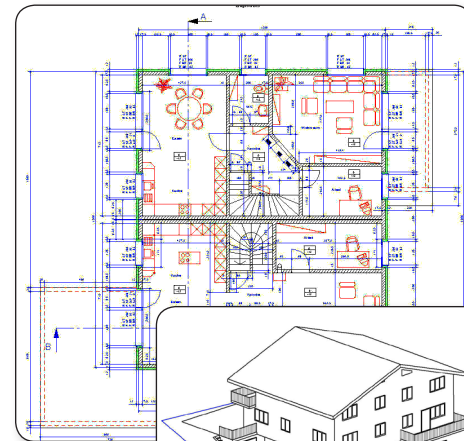
- Английский (US)
- Английский (Великобритания)
- Французский
- Немецкий
- Итальянский
- Японский
- Португальский
- Испанский
- Шведский
- Русский (только Windows)

Вспомогательная литература и программное обеспечение

- Graphite Share™ для просмотра, печати и экспорта на сайтах клиента или производителя (бесплатно)
- Плагин Spotlight из Apple Mac OS X Tiger
- Пособие Graphite Tips and Tricks
- Пособия (бесплатно)

Рекомендуемые операционные системы

- Windows / Macintosh
- Windows XP/Vista
- Mac OS X 10.4 или более поздние PPC/Intel
- 256 MB RAM
- 250 MB свободной памяти на жестком диске
- DVD привод или скоростной Интернет



Альпийский горный домик созданный **Walter Arnold, Arnold CAD.**

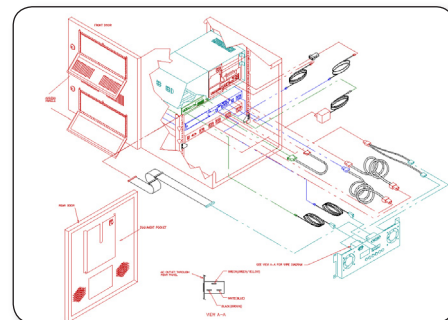


Диаграмма кабельного узла созданная **Curt Warfield** из TechniRep, Inc.

“Я быстро научился пользоваться Graphite. Рисовать чертёж сложного механизма и всех исходных деталей было проще, чем в любом другом программном обеспечении.”

John Bicht, Versalab.

Creative Intuition
Powered by **Vellum™**

